

ISO 7816規格スマートカード用イジェクト機構付きコネクタ
2.54mmピッチ・スルーホールタイプ・カードZIFランディング接触型

SF6 シリーズコネクタ

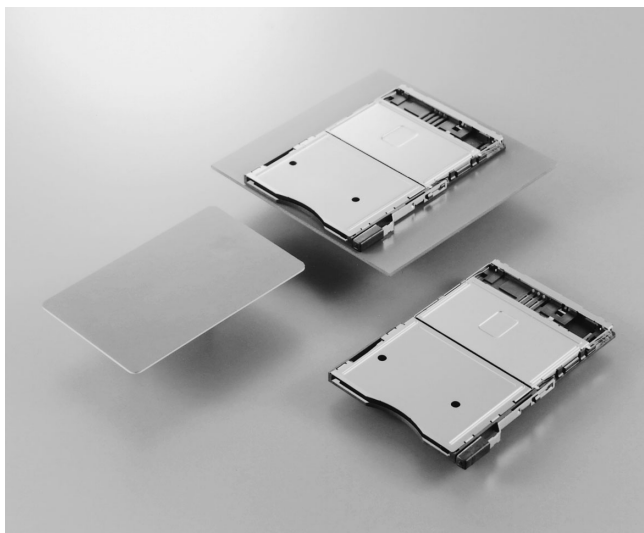
鉛フリー対策品

夢と未来を技術でひらく

航空電子

No-091

発行
2005.1改2



SF6シリーズは、ISO 7816規格スマートカード用(ICカード)に適合する8極のイジェクト機構付きワンピースタイプコネクタです。スマートカードとの接触はZIFランディング式で、カードの挿入を確認するカード検出用スイッチが付いております。堅牢で耐振動、衝撃に優れており、厳しい環境条件下でも安定した接触が得られる高信頼型コネクタです。

■特長

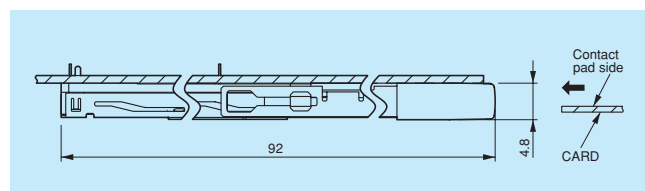
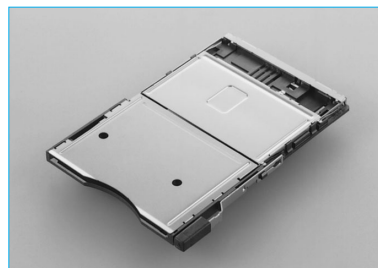
- ISO 7816規格スマートカード用(ICカード)に適合する6極のイジェクト機構付きコネクタです。
- スマートカードとの接触はZIFランディング方式で、カード挿抜寿命10万回の高信頼型です。カードの挿入を確認するカード検出用スイッチ(2極)が付いています。
- 基板実装高さ4.8mmのロープロファイルタイプです。
- カードの挿入完了時にクリック感があり、確実な接続ができます。
- カード装着時、振動、衝撃によるカード外れを防ぐカードロック機構が付いています。
- カードの離脱は、付属のイジェクトボタンを押すだけで、ワンタッチで手前に抜ける簡単操作です。
- カードイジェクト時、過度のカード飛び出しを防ぐ機構が付いています。(カード飛び出し量：20~50mm)
- コネクタにナット(4ヵ所)を装備しており、ネジによる基板への確実な固定ができます。
- 金属製カバーフレームとナット(コネクタ後ろ側2ヵ所)が導通しており、ネジにより容易に基板上面のフレームグラウンドへ導通できる静電気対策型です。

■主な用途

ETC車載器、各種リーダーライター

■種類

スルーホールタイプ
コネクタ実装高さ4.8mm
SF6U010S9M



■一般仕様

極数	6+2(スイッチ)極
定格電流	信号：10 μ A~1A スイッチ：0.1~10mA
耐電圧	信号コンタクト：AC500Vr.m.s.(1分間) スイッチ：AC100Vr.m.s.(1分間)
絶縁抵抗	信号コンタクト：1000M Ω 以上 スイッチ端子：100M Ω 以上
接触抵抗	信号コンタクト：100m Ω 以下 スイッチ：1 Ω 以下
使用温度	-30 $^{\circ}$ C~+85 $^{\circ}$ C
寿命	10万回

■主な材料/仕上

構成部品	材料/仕上
コンタクト	銅合金/ 接触部…Ni上Pd-Ni(0.4 μ m以上)上 金メッキ0.03 μ m以上 結線部…Ni上金メッキ0.03 μ m以上
インシュレータ	ガラス入りLCP(UL94V-0、黒色)
プッシュスイッチ	結線部…金メッキ0.03 μ m以上、 ノーマルオープン
カバーフレーム	ステンレス
スライダ	ステンレス
イジェクトボタン	ガラス入り4-6ナイロン(UL94V-0、黒色)
ナット	鋼/ニッケルメッキ

当社は、ISO9001(品質マネジメントシステム)及びISO14001(環境マネジメントシステム)の認証を取得しております。

ISO 7816規格スマートカード用イジェクト機構付きコネクタ 2.54mmピッチ・SF6シリーズ

■スルーホールタイプ

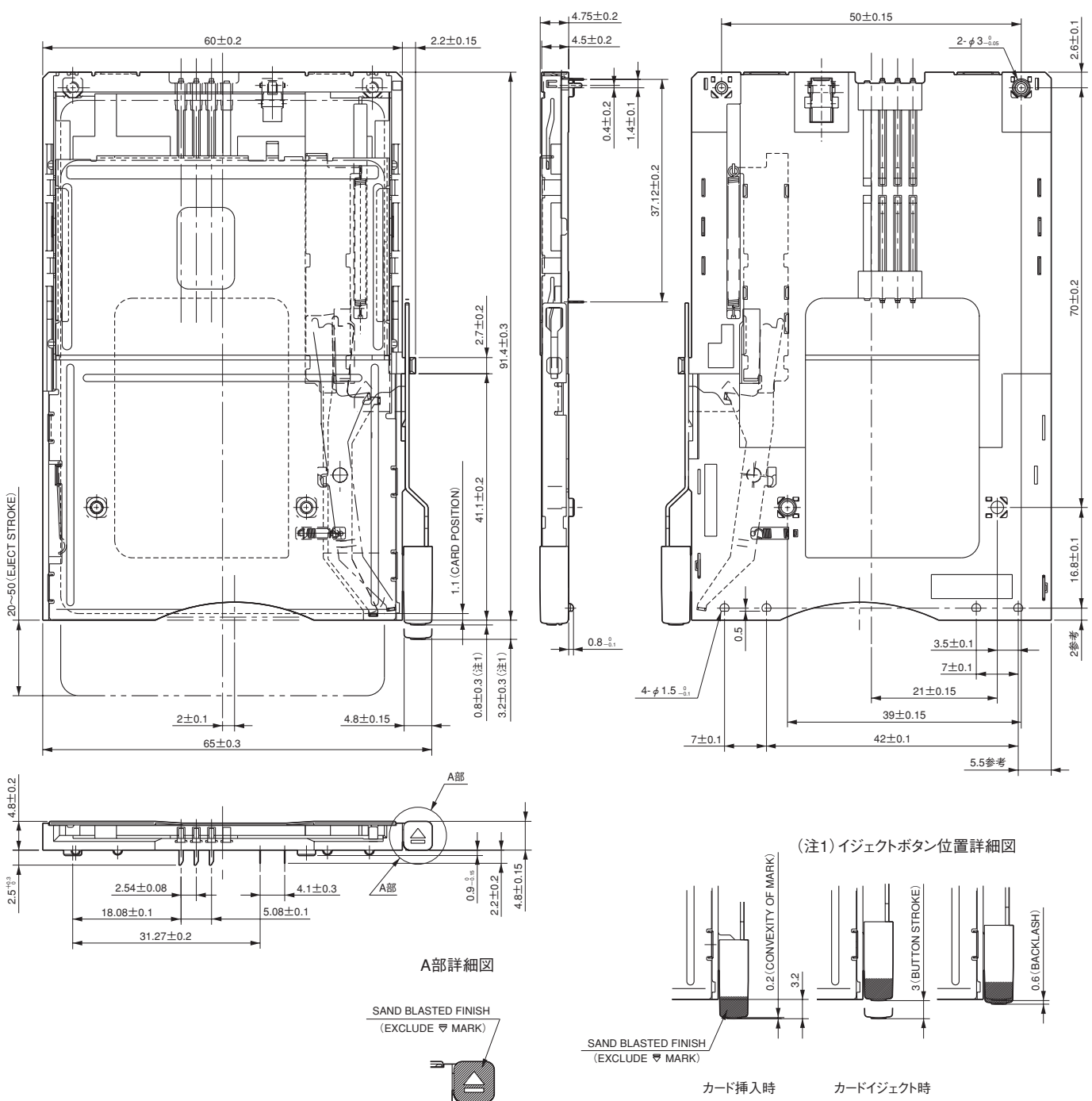
イジェクト機構付き

6極+スイッチ2極

単位：mm

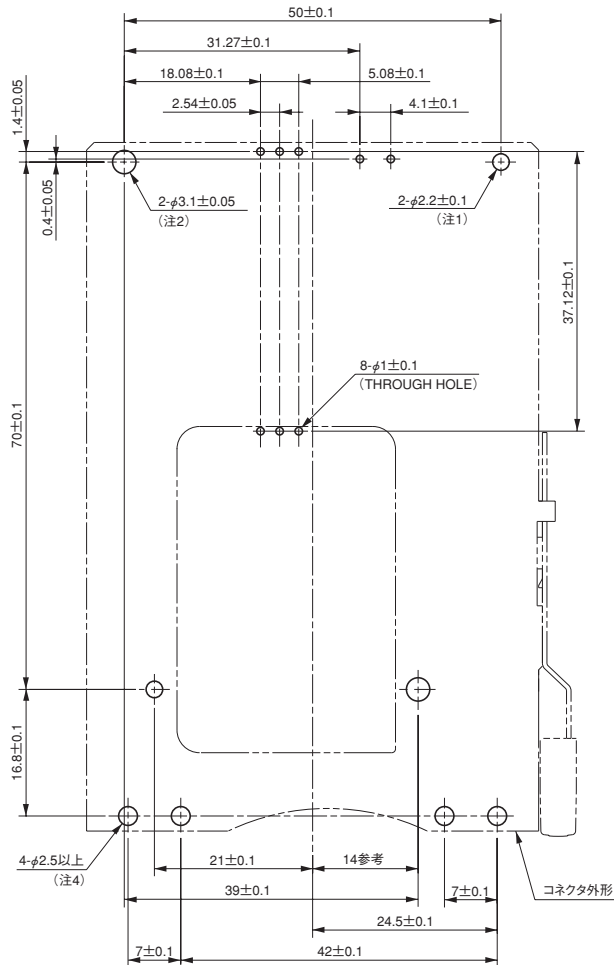
●品名：SF6U010S9M

(注) 基板取付穴寸法(参考)については、次頁をご参照下さい。



■基板取付穴寸法 (参考)

単位：mm



- (注1) 基板固定用ネジ穴 (2カ所)
- (注2) 位置決めボスと基板固定用ネジ穴兼用 (2カ所)
- (注3) 適用基板取付ネジ (4カ所共通) : M2×P0.4
- (注4) 位置決めボス用穴 (4カ所)

ご注文に際してのお願い

- ①本カタログに記載の仕様は、参考値です。製品及び仕様については、予告無く変更する場合があります。
記載製品のご採用のご検討やご注文に際しては、予め弊社販売窓口までお問い合わせのうえ、「納入仕様書」の取交わりをお願いします。
- ②お客様におかれましては、保護回路や冗長回路等を設けて機器の安全を図られると共に、弊社製品の適合性について十分なご確認をお願いします。
- ③本カタログ記載の製品は、下記の推奨用途に使用されることを意図しております。従いまして、推奨用途以外へのご使用又は極めて高い信頼性が要求される特定用途へのご使用をお考えの場合は、必ず事前に弊社販売窓口までご相談下さいますようお願い申し上げます。

(1) ご相談いただく用途例

- (イ) 下記用途でお客様指定又は産業分野固有の品質保証プログラムが有る場合は、ご相談下さい。
- *用途例：自動車電装、列車制御、通信機器(幹線)、交通信号制御、電力、燃焼制御、防火・防犯装置、防災機器、等。
- (ロ) 下記特定用途へのご使用をお考えの場合は、お客様指定の品質保証プログラムにて別途承る場合があります。
- *特定用途例：航空宇宙機器、海底中継機器、原子力制御システム、生命維持のための医療機器、等。

- (2) 推奨用途例：電算機、事務機、通信機器(端末、移動体)、計測機器、AV機器、家電、FA機器、等。



〒153-8539 東京都目黒区青葉台3-1-19(青葉台石橋ビル)
ホームページ <http://www.jae.co.jp>

お問い合わせは「カスタマサポートグループ」へ
TEL(03)3780-2717・2817 FAX(03)3770-3869

大阪支店・大阪市	TEL (06)6447-5259	FAX (06)6447-5276
中部支店・豊田市	TEL (0565)34-0600	FAX (0565)34-0840
仙台営業所・仙台市	TEL (022)225-8151	FAX (022)225-8059
静岡営業所・静岡市	TEL (054)283-0664	FAX (054)283-1993
福岡営業所・福岡市	TEL (092)262-1888	FAX (092)262-1750

コネクタ情報 <http://www.jae-connector.com>



このカタログは再生紙および環境にやさしい大豆インキを使用しています。

本カタログ記載内容の無断転載を禁じます。