

NEW



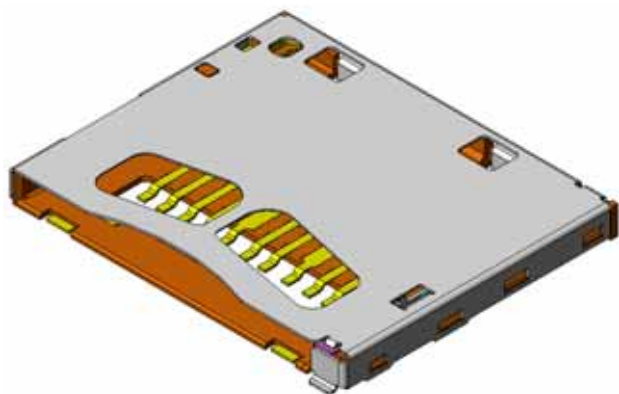
miniSD™メモリーカード用コネクタ SC2シリーズ

CONNECTOR

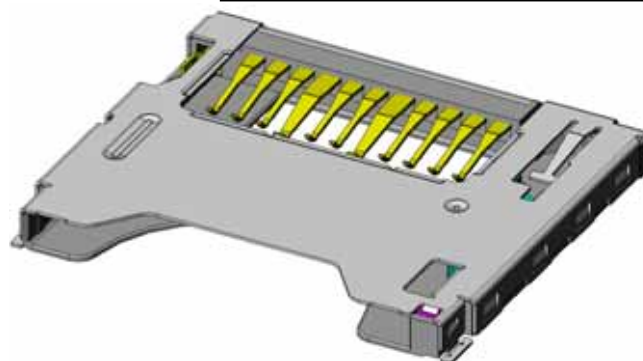
MB-0135-2

2006/06

RoHS対応品



標準実装タイプ



リバーズ実装タイプ

《概要》SC2シリーズは、miniSD™カードの外部端子との接続用のワンプラグタイプのコネクタです。SDA™(SD Card Association)で各種小型携帯機器向けの小型カードとして規格化されたminiSD™カードに適合する、高密度SMT実装のロップロファイルタイプのコネクタです。

* miniSD™は、SD Card Associationの商標です。

特長

■カード飛出し防止機構品(ゴムストップ機構)

- miniSD™メモリーカード用Push-Push機構のコネクタ
- 4箇所のH/Dでバランスのよいシールド特性を確保
- カード保持ロック付き
- カード挿入有無検出機構付き(D-S/W)
- 電源コネクタは瞬断対策&活線構造

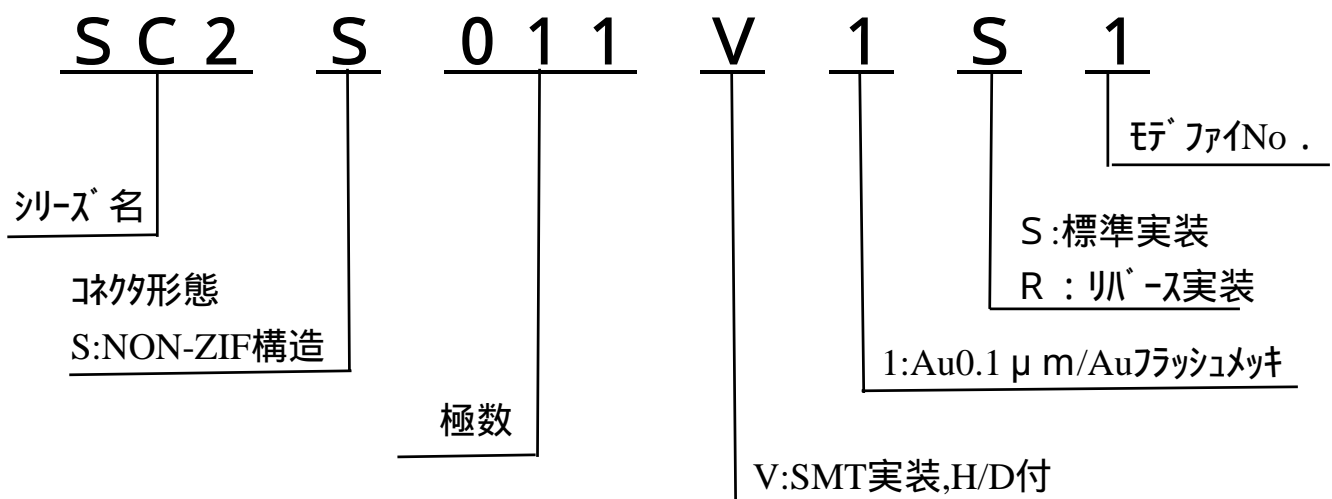
一般仕様

- | | | | |
|-------|-------------------|-------|---------------|
| ■極数 | : 11極 | ■定格電流 | : 0.5A/1端子当たり |
| ■接触抵抗 | : 100mΩ以下 | ■定格電圧 | : 3.3V/1端子当たり |
| ■耐電圧 | : AC500Vr.m.s 1分間 | ■絶縁抵抗 | : 1,000MΩ以上 |
| ■使用温度 | : -25 ~ +85 | ■寿命 | : 10,000回 |
| ■保存温度 | : -10 ~ +60 | | |

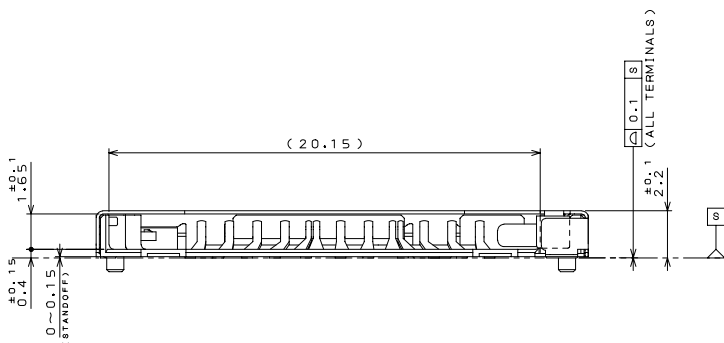
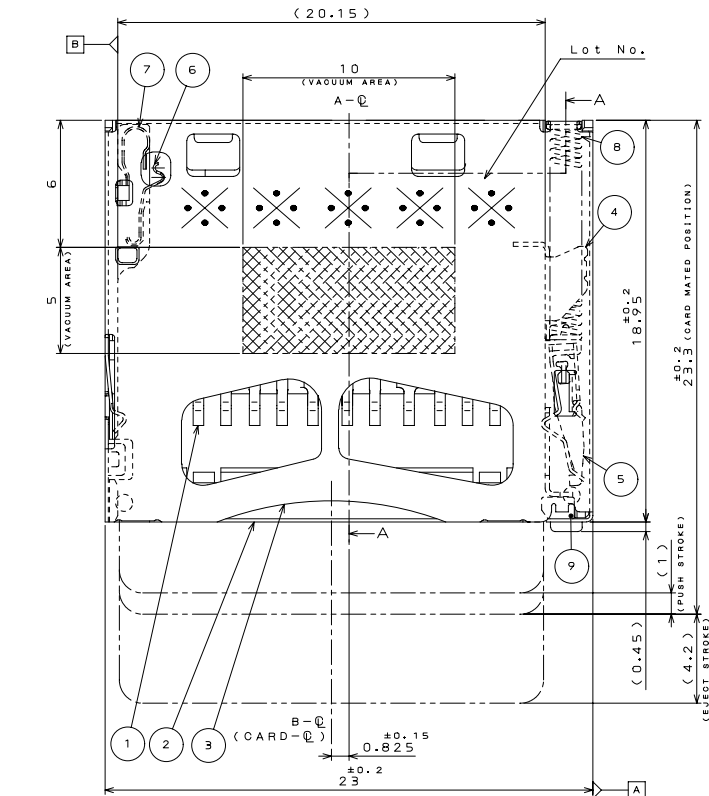
材料 ・ 仕上

構成部品	材料/仕上
コンタクト	銅合金 接触部Ni上Auめっき 結線部Ni上Auフラッシュめっき
ハウジング	合成樹脂 UL94V - 0
カバーフレーム	ステンレス鋼 結線部Ni上Auめっき
イジェクトプレート(バー)	ステンレス鋼(標準実装タイプ) ガラス入りNy(REV実装タイプ)
カムフォロアー	ステンレス鋼
D - SW	リン青銅 Ni上Auめっき
コイルスプリング	ピアノ線 Ni又は亜鉛めっき
ブレーキ	耐熱ゴム
ロック	ステンレス鋼/ガラス入りNy(REV実装タイプ)

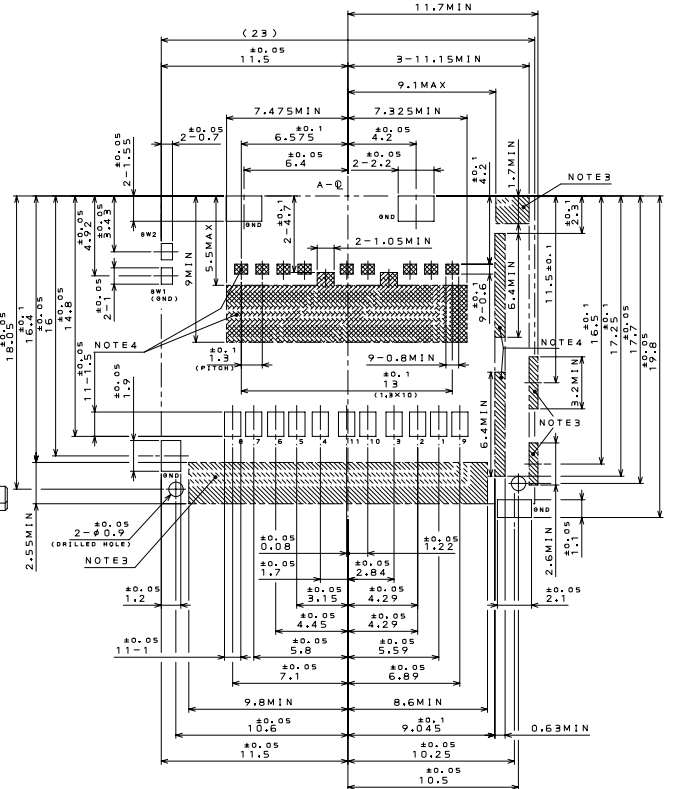
品名構成



品名	図面番号
SC2S011V1S1	SJ103419



寸法単位：mm



APPLICABLE P.C.B DIMENSION(REF.)

適合基板寸法(参考)

TABLE 1.CIRCUIT(REF.)

	WITHOUT CARD	CARD INSERTED
DETECTION SWITCH		

NOTE1.The Thickness of Reinforcement Board is 0.6MIN When The Product Will Mount on FPC.

FPC搭載時の補強板の厚さは0.6mm以上とする。

NOTE2.Circuit(Table1.)(Reference)

回路図(表1)(参考)

NOTE3.No Pattern and VIA Hole Should be Location in Shaded Areas.

But Make an Exception for GND Pattern VIA Hole and Land.

斜線部の領域をパターン禁止エリアとする。但しグラウンドのパターン及びランドは例外とする。

NOTE4.No Pattern and VIA Hole Should be Located in Cross Shaded Areas.

斜線部の領域をパターン禁止エリアとする。

